

FLAT-10



Ajustements précis et profonds
Grand format - 10 unités par m²
Finitions exclusives BorjaJET
Légère



> Klinker



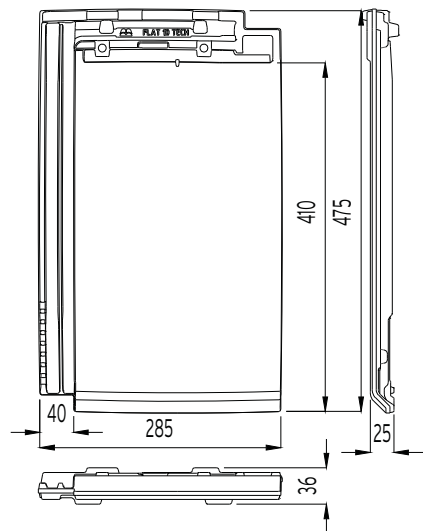
Planéité
Parfaite



Climat de
montagne



Jeu Longitudinal
35 mm



Mesures	475 mm x 285 mm
Pente minimale recommandée	30% - 17° (*)
Poids	3,5 Kg./Unité
Unités / m ²	10,20 Unités
Unités / ml égoût	4 Unités
Largeur utile	245 mm
Pureau utile (Côte de linteau) VARIABLE	365-400 mm
Données de palette	(T1) 252 Unités / 885 Kg. (T2) 336 Unités / 1.180 Kg.
Min. commande	6 Unités **



Valeurs approximatives: Il sera nécessaire de déterminer le pureau utile sur chantier. L'imperméabilisation de la surface du support sur toutes les pentes sera nécessaire. L'installation doit respecter les indications du DTU en vigueur et les spécifications techniques de Tejas Borja.

Les caractéristiques certifiées par la marque NF Tuiles de terre cuite sont : l'aspect, les caractéristiques géométriques, la résistance à la rupture par flexion, l'imperméabilité, la résistance au gel pour tous les produits fabriqués en argile rouge. AFNOR Certification / 11 rue Francis de Pressensé / 93571 LA PLAINE SAINT-DENIS CEDEX / www.marque-nf.com.

(*) La pente minimale selon la DTU 40.21 (% avec écran).

Les valeurs des dimensions des tuiles avec une tolérance de $\pm 2\%$ (NF-EN 1024).

** Les tuiles sont soumises à une commande minimum et doivent être multiples de celles-ci.

FLAT-10 / FINITIONS

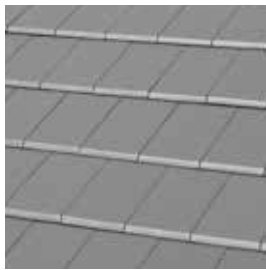
MONOCOULEUR



Graphite



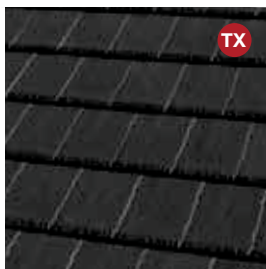
Chocolat



Mid Grey



Natural Black



Leon Matte



Ártica

NATURE



Rouge



Rouge Musgo



ARDOISE Céramique



Nepal Orange



Paris Ocre

BOIS Céramique

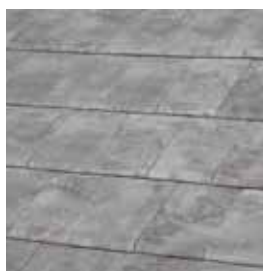


Toronto Oak



Weathered Cedar

CIMENT Céramique



Sidney Graphite

ROUILLE Céramique



Tokyo Copper

COTTO Céramique



Ibiza Pink

NOTES: La finition de la tuile FLAT-10 est produite sur la face supérieure uniquement.
Leon Matte, Ardoise Céramique et Weathered Cedar sont des modèles à texture.

ACCESSOIRES

TUILES PLATES



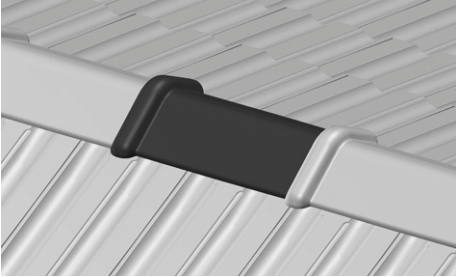
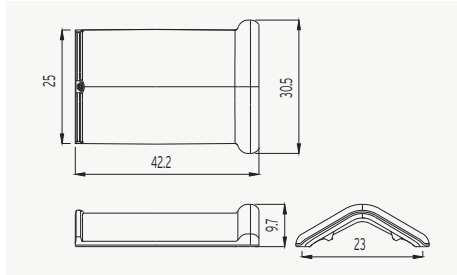
FLAT-10



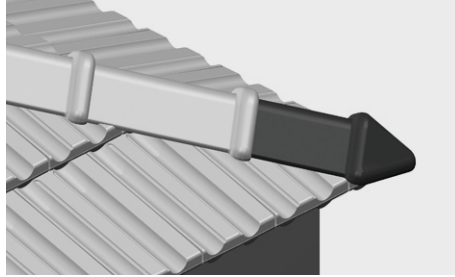
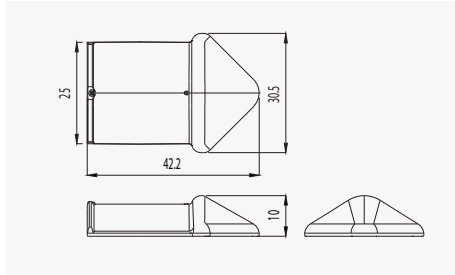
Une tolérance de $\pm 2\%$ est admise sur les dimensions des tuiles selon EN 1024. Dimensions en centimètres. Vérifiez les couleurs de finition des différents accessoires. Les accessoires sont soumis à une commande minimum et doivent être des multiples de ceux-ci. Pour les finitions texturées des tuiles, les Demi-tuile et Chatière sont de texture; les autres accessoires sont sans texture.

ACCESOIRES

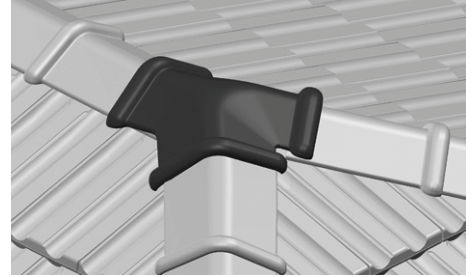
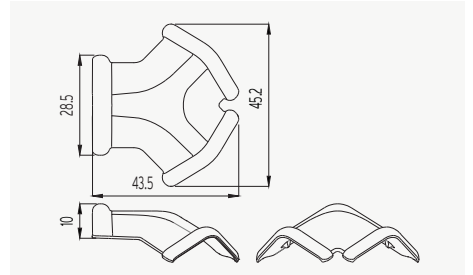
1 **Faîtière Angulaire**



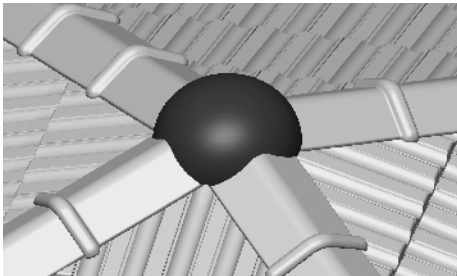
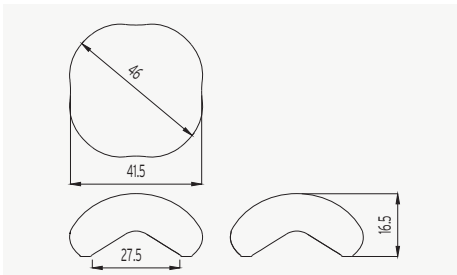
2 **About Arêtier Angulaire**



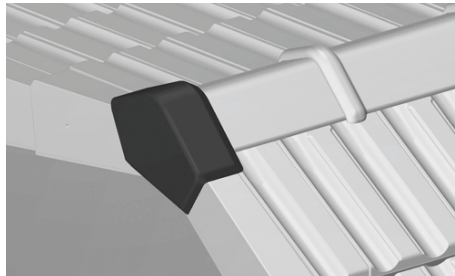
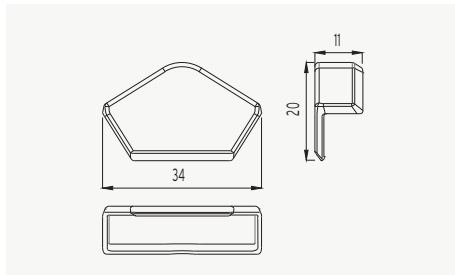
3 **3 Voies Angulaire**



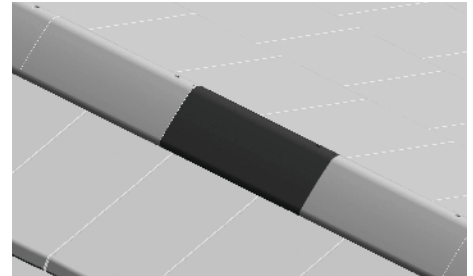
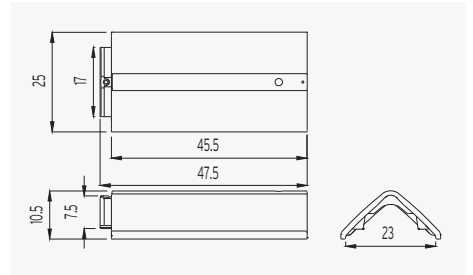
4 **4 Voies Angulaire**



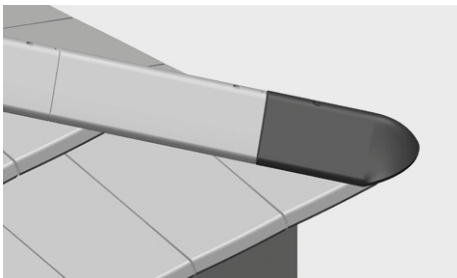
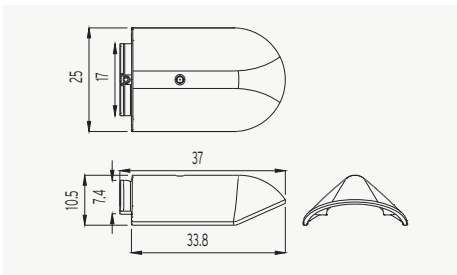
5 **Fronton Rive à Rabat Angulaire**



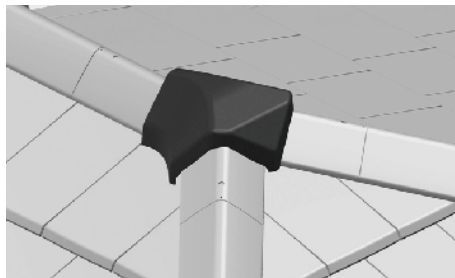
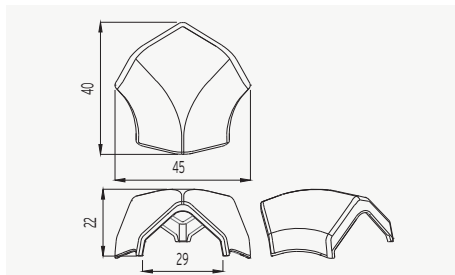
6 **Faîtière 100°**



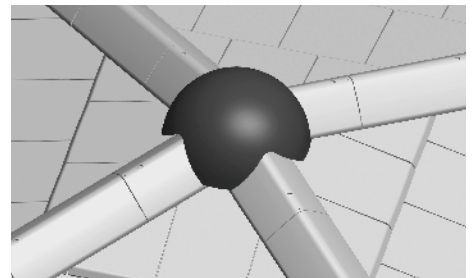
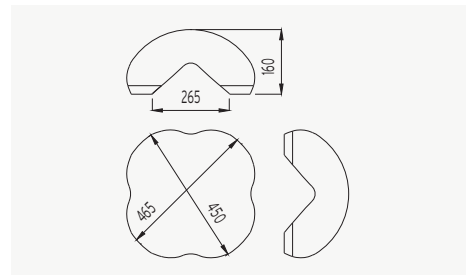
7 **About Arêtier 100°**



8 **3 Voies Angulaire 100°**

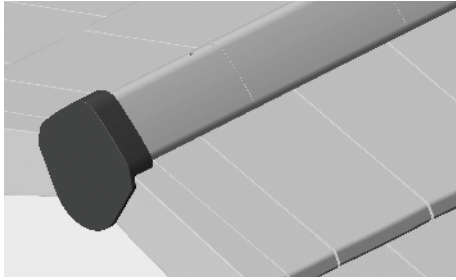
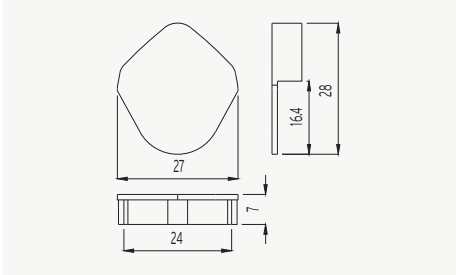


9 **4 Voies Angulaire 100°**

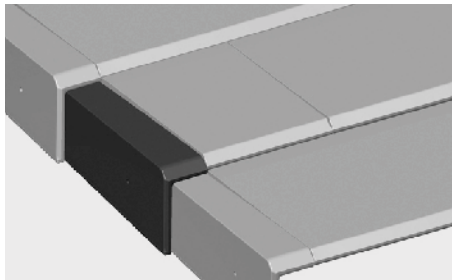
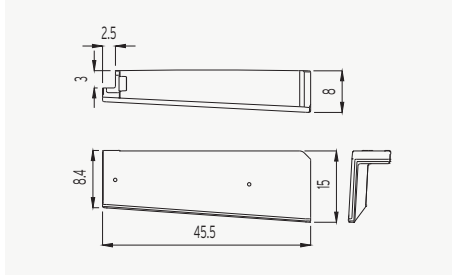


ACCESOIRES

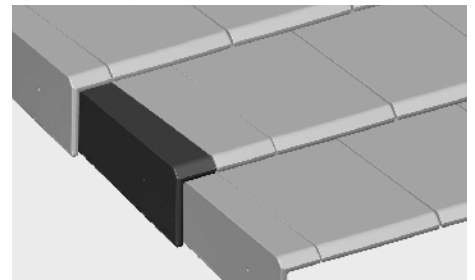
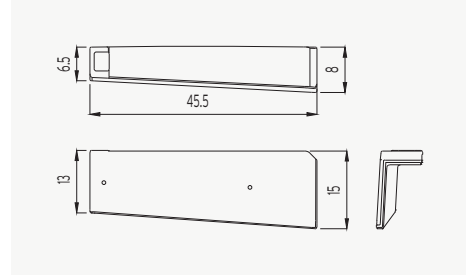
10 Fronton Rive à Rabat 100°



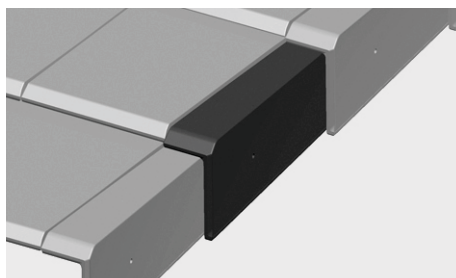
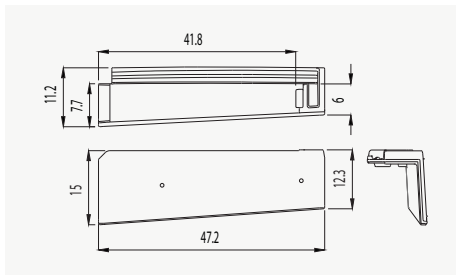
11 Rive d'Emboîtement FLAT-5XL Gauche



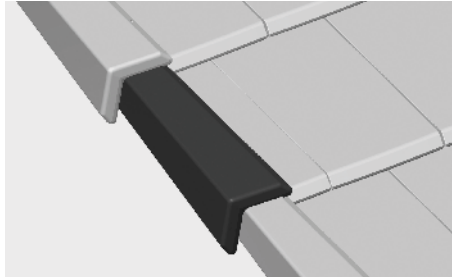
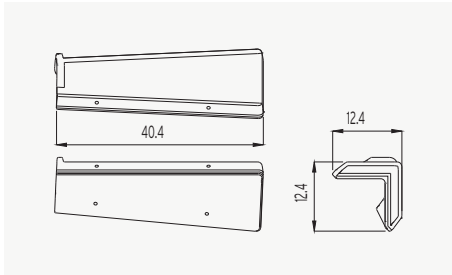
12 Rive d'Emboîtement Gauche



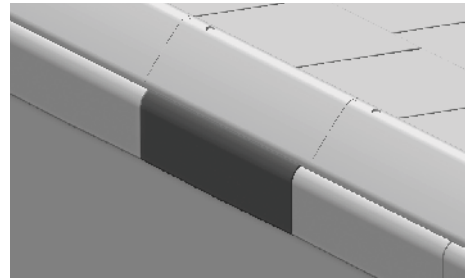
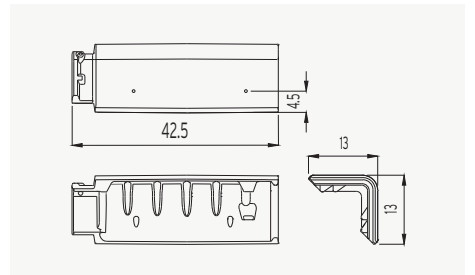
13 Rive d'Emboîtement Droite



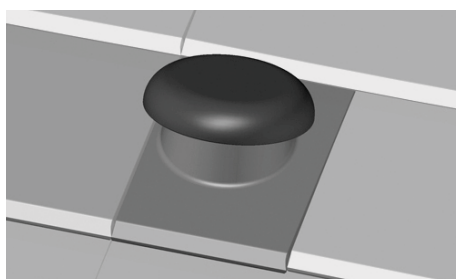
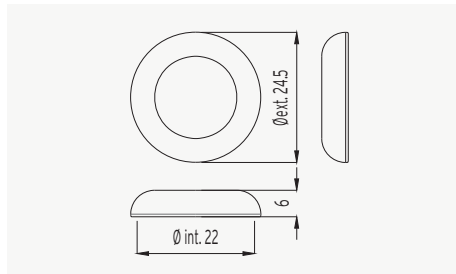
14 Rive à Rabat FLAT (Gauche/Droite)



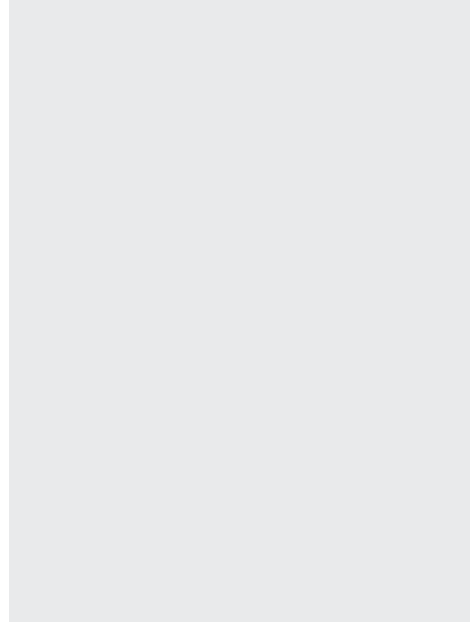
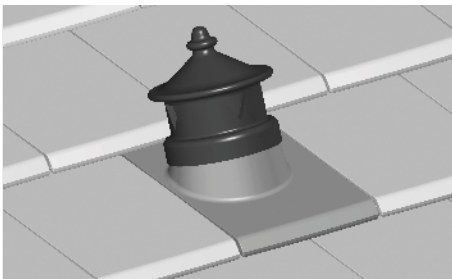
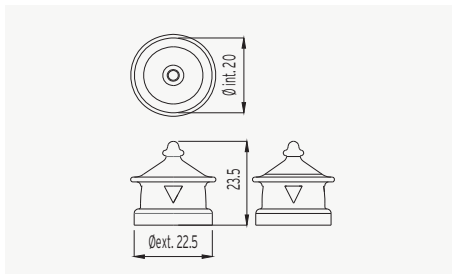
15 Rive Angulaire (en monopente)



16 Chapeau

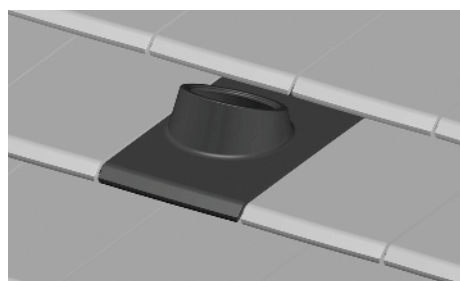
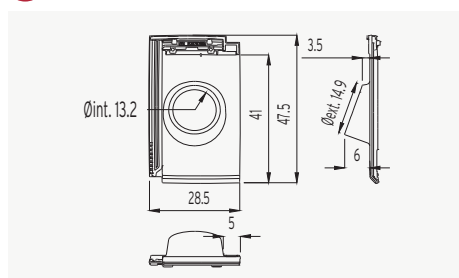


17 Lanterne d.140

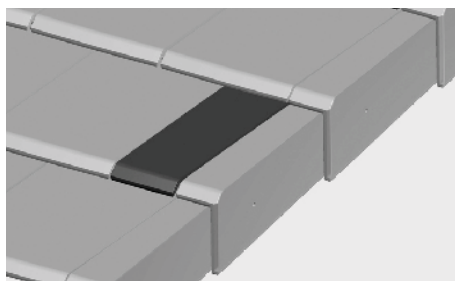
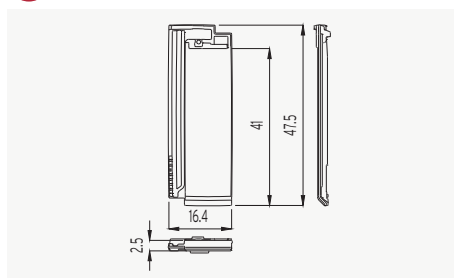


ACCESOIRES

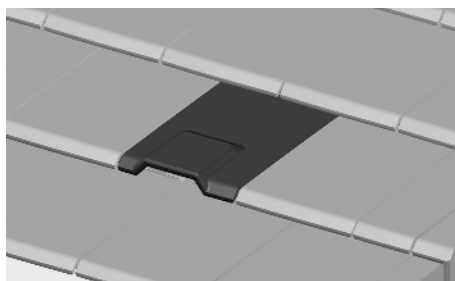
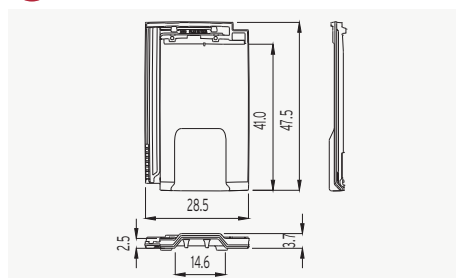
22 Tuile à Douille FLAT-10 d.140



23 Demi-tuile FLAT-10



24 Chatière FLAT-10



POSE DE TUILES PLATES

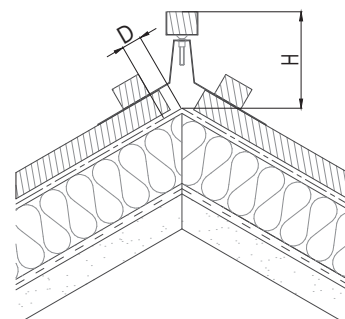
PENTES

Chaque toiture doit être pensée en fonction de son situation et de la longueur du rampant. Les prescriptions des règlements techniques propres à chaque territoire doivent être observées.

Pentes minimales nécessaires en fonction de la zone d'application et situation.
(selon DTU en vigueur).

Situation	Zone 1 (m.p.m.)		Zone 2 (m.p.m.)		Zone 3 (m.p.m.)	
	Avec	Sans écran	Avec	Sans écran	Avec	Sans écran
Protégée	0,35	0,40	0,45	0,50	0,50	0,60
Normale	0,45	0,50	0,50	0,60	0,60	0,70
Exposée	0,60	0,70	0,70	0,80	0,75	0,90

Respectez toujours la pente indiquée selon la zone et la situation. Utilisez la membrane transpirable/imperméable sur le support. Pour des rampants supérieurs à 12 m de longueur, une étude particulière devra être réalisée vis-à-vis de l'échantéité à l'eau (nous consulter).



°	FLAT-5XL Faîtière 100°			FLAT-10 Faîtière 100°			TECHNICA-10 Faîtière Angulaire	
	20°	30°	40°	20°	30°	40°	20°	30°
D (mm)	60	55	55	70	65	65	90	55
H (mm)	60	45	35	60	45	35	50	40

D - Distance entre la dernière liteaux et la ligne du faîtière; H - Hauteur de liteau faîtière; ° - Pente
Le dessin technique est un exemple de construction. Les tuiles doivent se chevaucher env. 7-9 cm avec la ligne du faîtière.

FIXATION

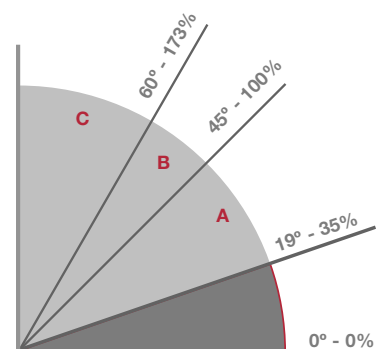
Les tuiles posées sur les rampants de la toiture devront être fixées au support en respectant dans une plus ou moins grande mesure la pente. S'agissant de points singuliers comme les lignes d'égoût, les rives, les arêtiers, les noues, les rencontres et la ligne de faîtage, il faudra fixer toutes les tuiles et accessoires de ces rencontres.

Nous recommandons que toutes les tuiles formant le périmètre de chaque rampant soient fixées mécaniquement.

Type de liteau	Métallique
	Bois traité
Fixation à sec au moyen de:	Vis, clous et clips (selon le support d'appui).
	Adhésifs pour tuiles

- A 35% - 100%** Les tuiles s'appuieront simplement sur des liteaux vu que les tuiles disposent de tétons d'appui.
- B 100%-173%** Toutes les tuiles formant le périmètre de chaque rampant seront fixées mécaniquement et au moins 1 tuile sur 5 sera fixée de manière régulière.
- C > 173%** De même, dans les zones à vents violents, situation exposée ou accélération sismique générale > 0,12 g, toutes les tuiles seront fixées sur les liteaux.

Installer en respectant la norme DTU en vigueur sur la conception et le montage de toitures avec des tuiles céramiques, ainsi que les spécifications de Tejas Borja.



En-dessous de 35% - L'imperméabilisation de la surface du support sur toutes les pentes sera nécessaire.

VENTILATION

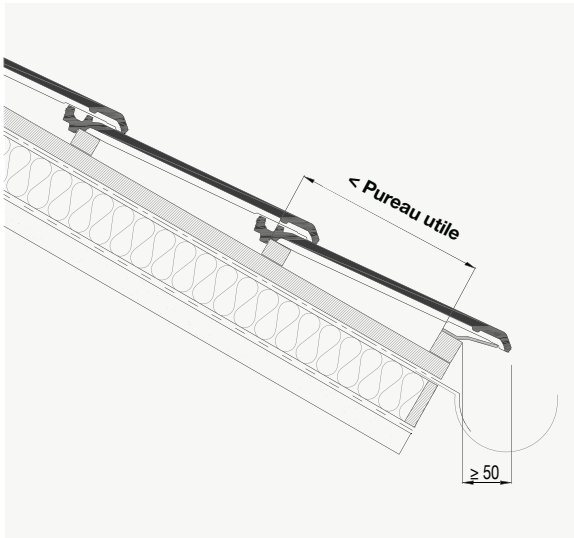
La ventilation sous les tuiles est nécessaire quel que soit le cas. Ainsi, la durabilité des matériaux de la toiture sera garantie. Et les caractéristiques de ces matériaux resteront optimales grâce à l'amélioration du comportement hygrothermique du toit face à l'humidité due à la condensation.

Un flux d'air continu doit être maintenu entre les lignes d'égoût et le faîtage. A cette fin, il faut laisser un espace libre entre les tuiles et le support. C'est pourquoi il ne faudra jamais renforcer au mortier les lignes d'égoût, faîtages ou points singuliers sous peine de bloquer la micro-ventilation.

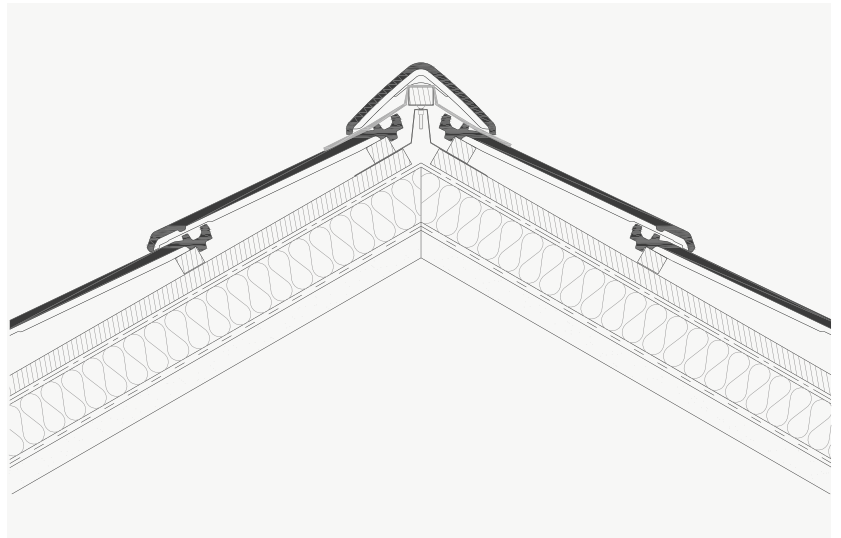
Des tuiles de ventilation seront disposées de façon complémentaire et uniforme sur la surface des rampants. Pour les installations à sec, il est recommandée d'utiliser au minimum 1 tuile tous les m2 et 4 tuiles par rampant.

POSE DE TUILES FLAT-10

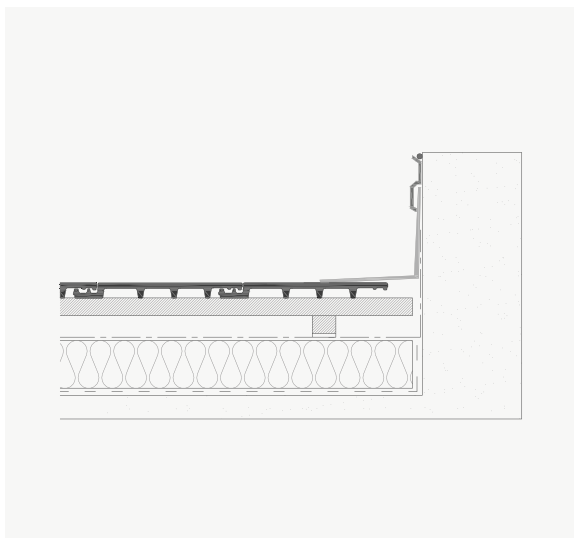
LIGNE D'ÉGOUT



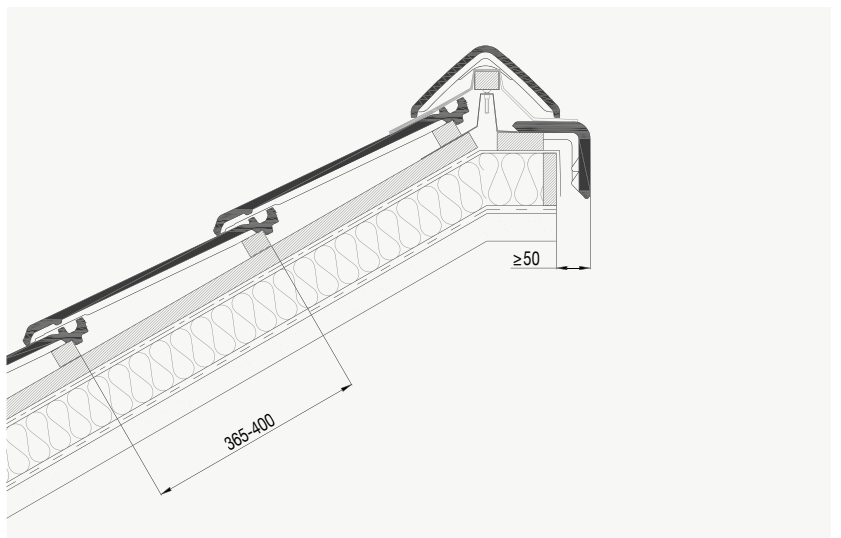
LIGNE DE FAÎTIÈRE



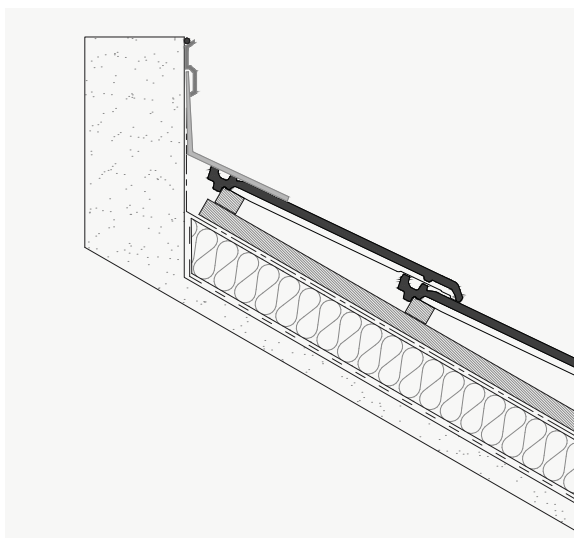
RENCONTRE HORIZONTALE



MONOPENTE



RENCONTRE SUPÉRIEURE



RIVES

